

12ML100 E-LT 12V 100Ah

Серия ML E-LT – необслуживаемые свинцово-кислотные батареи для использования с ИБП, а также с инверторами и в альтернативной энергетике. Высокая эффективность рекомбинации выделяемых газов позволяет устанавливать батареи в помещениях без принудительной вентиляции. Отличные характеристики в широком диапазоне разрядных токов позволяют рекомендовать аккумуляторы серии ML E-LT для надежной эксплуатации в системах с резервированием нагрузки от 30 до 3000 мин.



Конструкция батареи

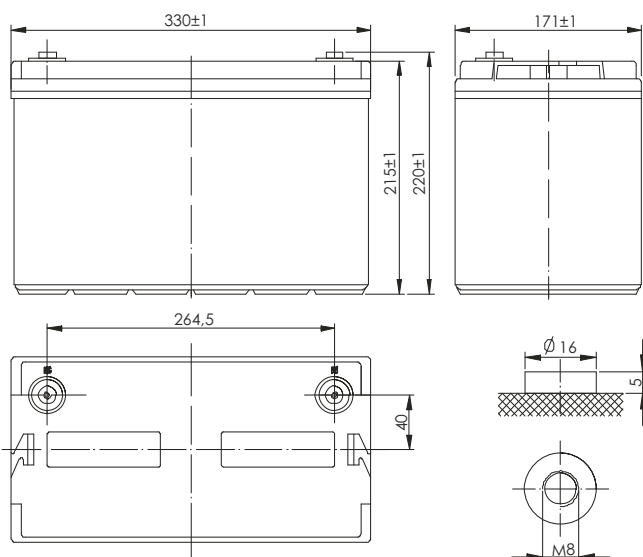
Компоненты	Пластина +	Пластина -	Корпус	Крышка	Клапан	Клемма	Сепаратор	Электролит
Материал	Диоксид свинца	Свинец	ABS	ABS	Резиновый	Медь	Стекловолокно	Серная кислота

Основные характеристики:

Номинальное напряжение	12В	
Число элементов	6	
Срок службы (в буферном режиме)	8 - 10 лет	
Номинальная емкость (25°C):	10 часов (10,0А, 10,8В)	100Ач
	5 часов (16,5А, 10,5В)	83Ач
	1 час (61А, 9,60В)	61Ач
Внутреннее сопротивление полностью заряженной батареи (25°C)	5,2 м Ом	
Саморазряд (в среднем)	3% емкости в месяц при 20 °С	
Диапазон рабочих температур	Разряд:	-20~60°C
	Заряд:	-10~60°C
	Хранение:	-20~60°C
Максимальный ток разряда (25°C)	900А(5с)	
Ток короткого замыкания	2100А	
Заряд (25°C)	Циклы: 2,30 - 2,35 В на элемент	
	Максимальный ток заряда 30А	
	Температурный коэффициент -30 мВ/°С	
Заряд (25°C)	Ожидание использования 2,23 -2,27В на элемент	
	Температурный коэффициент -20мВ/°С	

Размеры и вес:

Длина (мм)	330
Ширина(мм)	171
Высота (мм)	215
Общая высота (мм)	222
Вес (кг)	29



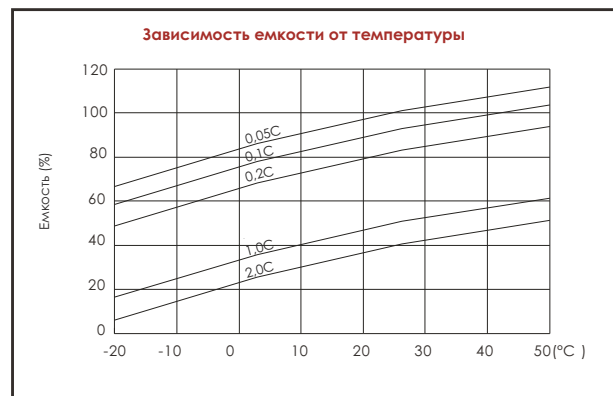
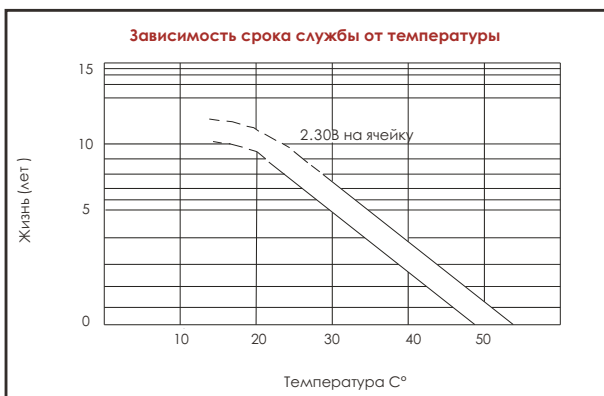
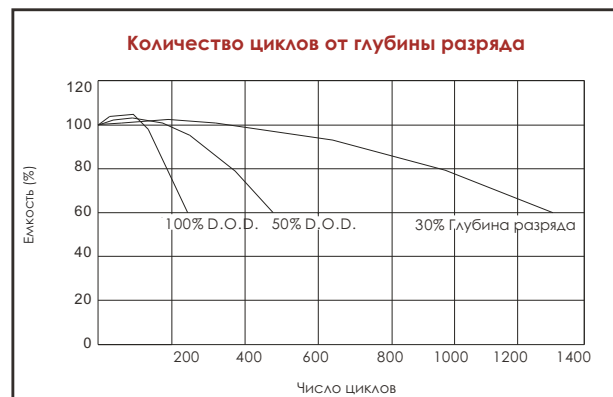
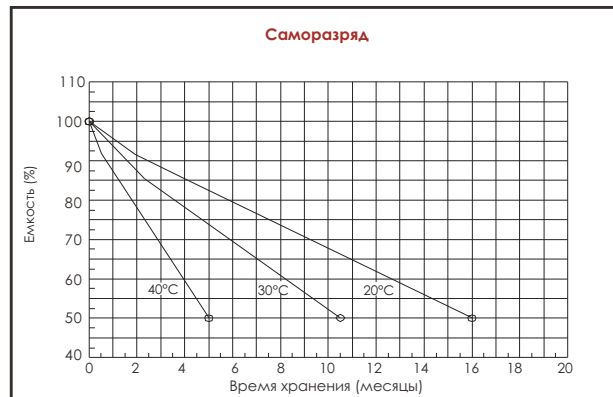
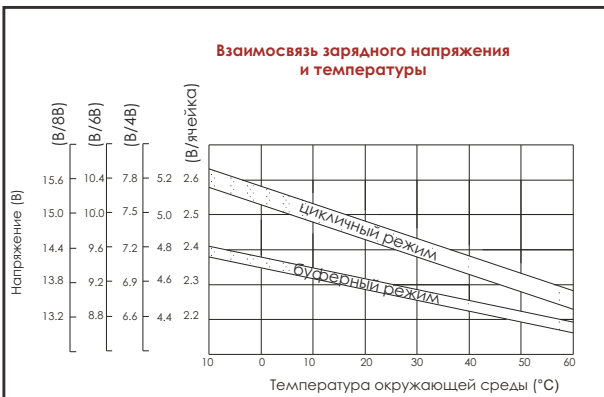
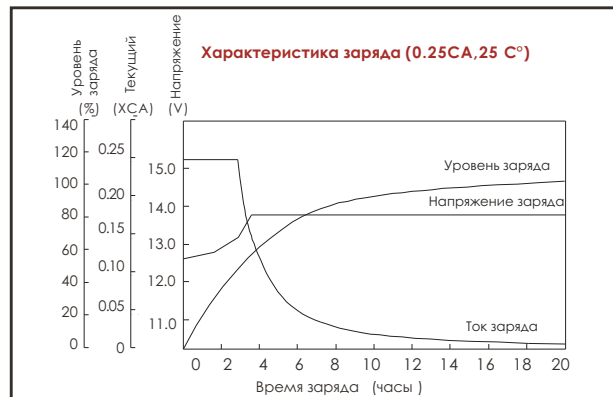
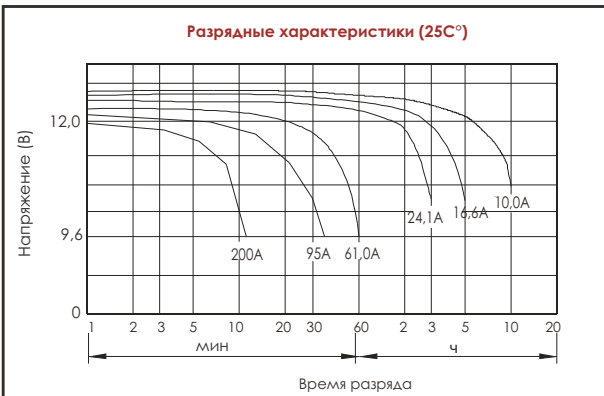
Разряд постоянным током (Ампер) при 25°C

Конечное напряжение на ячейку\В	10мин	15мин	30мин	1ч	2,5ч	5ч	10ч	20ч
1.60В	210	173	98,9	61,0	25,1	17,6	10,8	5,50
1.65В	197	164	95,0	60,6	24,6	17,3	10,6	5,45
1.70В	182	156	92,2	59,7	24,1	17,0	10,4	5,40
1.75В	170	145	89,3	58,9	23,5	16,6	10,2	5,35
1.80В	156	136	87,4	57,1	22,8	16,3	10,0	5,30

Разряд постоянной мощностью (Ватт) на элемент (25°C)

Конечное напряжение на ячейку\В	10мин	15мин	30мин	45мин	1ч	2ч	3ч	5ч
1.60В	372	304	186	138	119	68,2	48,4	33,8
1.65В	353	299	180	134	117	67,0	47,8	33,6
1.70В	335	290	176	132	116	65,8	47,3	33,3
1.75В	317	279	170	129	112	64,6	46,7	33,2
1.80В	296	270	164	126	109	63,9	45,9	32,9

(Примечание) Указанные параметры - средние значения, полученные в течение трех циклов заряда / разряда, и не являются минимальными значениями.



AQQU оставляет за собой право изменять характеристики оборудования без предварительного уведомления в рамках политики постоянного совершенствования выпускаемой продукции.



ЭНЕРГИЯ В ВАШУ ПОЛЬЗУ